



整備する上でのポイントは「人間が裸足で歩けるような牧場」です。泥濘化対策を行うことで、牛だけでなく、人やトラクターなど日々の作業の効率改善など、結果的に牧場全体への利益をもたらすことが期待されます。

アグリハイロード

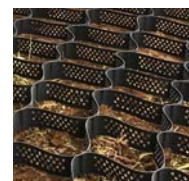
アグリハイロード

- ・約21平方メートルセット
- ・幅：標準2.4~2.6m×最大8m(約21㎡分)
- ・高さ: 75mm
- ・付属: 固定用ペグ ×20本
- ・素材: 高密度ポリエチレン

動画が見れます！

スマートフォンなどを使って動画を見ることができます。

✓ 牧場の泥濘化対策に。全く新しい概念の土間材！



水はけの悪い牧道やパドック、放牧地の水槽回りなど、泥濘化が進みやすい場所に設置することで、簡単・低コストに自力施工で行える全く新しい概念の土間材です。

✓ 泥濘化対策をすることで牧場全体の生産性UPに！

■牛への効果

- ・乳房炎による乳量損失の減少
- ・治療費(疾病)減少
- ・淘汰とそれに伴う乳牛放牧の遅れ
- ・牛の移動がスムーズ

■牧場全体への効果

- ・作業安全性の向上
- ・牛群管理の向上
- ・補修コストの削減
- ・燃料代の削減

泥濘化対策を行うことでどのようなメリットがあるかを把握しておきましょう。場合によっては補助金を活用することで、導入コストを抑えることが出来る可能性があります。

✓ アグリハイロードを使って お客様の声

毎年、雪解け時は30cm位足が埋まってしまうくらい泥濘化してしまう箇所にアグリハイロードを導入頂きました。



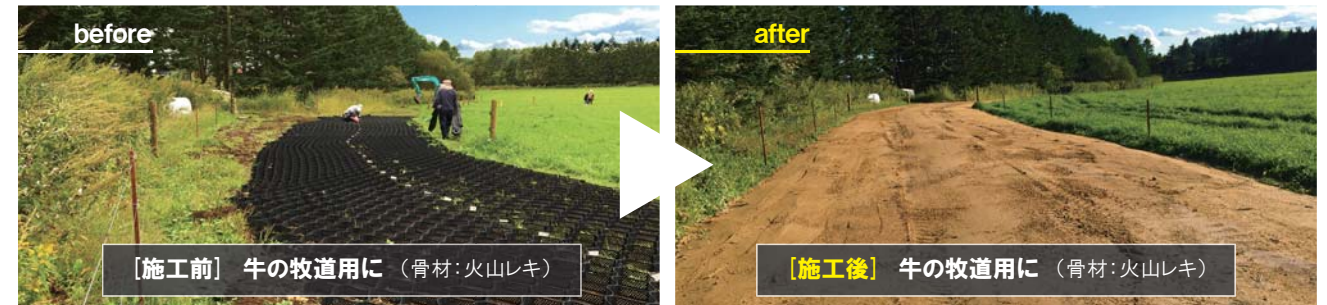
写真はその翌年のもの。丁度、お客様が立っているところが、施工箇所。土の色が黒くなっているところが施工していない箇所です。「十分な骨材を敷いて、しっかり鎮圧をし、水の逃げ道を確保してあげる事で十分な効果が得られる。設置する場所の選定も重要。」とのコメントを頂きました。



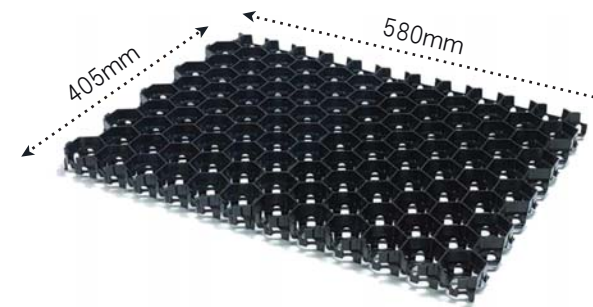
TEL 00
別途カタログがございます。お問い合わせください。

アグリハイロード 設置事例

アグリハイロードは牧道のように長いスパンだけでなく、水槽の下のようなピンポイントでの対策も有効です。



トロフマット



トロフマット

- ・サイズ
外寸: 580×405×60 mm
(設置570×396×43mm)
- ・材質
リサイクルポリエチレン(UV仕様)
- ・重量: 1.2kg



✓ 軽量で誰でも簡単に施工可能！

✓ 連結することでサイズも自由自在！

✓ ピンポイントで泥濘化対策に最適！

✓ 10tの重みにも耐える驚きの耐久性！



使用枚数(目安)

- ・トロフ600L(直径1500mm)の場合
枚数: 12枚~(およそ1710×1584mm)
- ・トロフ260L(直径1000mm)の場合
枚数: 8枚~(およそ1140×1584mm)
- ・トロフ130L(2000×410mm)の場合
枚数: 10枚~(およそ2850×792mm)
- ・トロフ80L(850×500mm)の場合
枚数: 4枚~(およそ1140×792mm)

哺乳関連資材

飼槽

家畜用水槽

ファームゲート

アプキャップ

キャトルヤード

牧道泥濘化対策資材

草地管理機器

その他